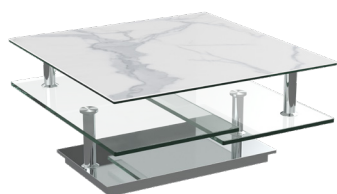


# AKANTE®

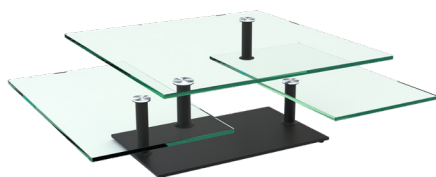
BLACK SQUAD - SQUARE®



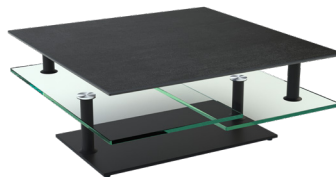
CT128MA



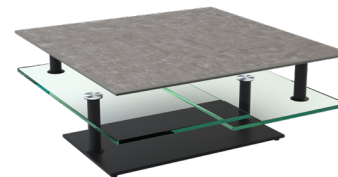
CT128SD



CT135C



CT135TI



CT135AR



# BLACK SQUAD - SQUARE®

## 🇫🇷 TABLE BASSE

CT135 / CT128

Plateau supérieur : Céramique de 3 mm collée sur un verre de 6 mm

Plateaux inférieurs : Verre clair trempé 10 mm

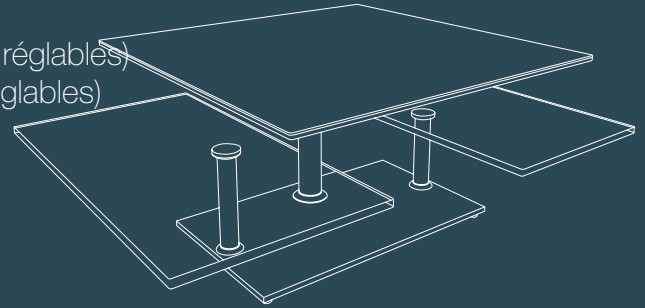
CT135 : Base et pieds : Acier laqué noir (équipé de patins réglables)

CT128 : Base et pieds : Acier chromé (équipé de patins réglables)

Dimension fermée : 80 x 80 x h40 cm

Dimension ouverte : 118 x 80 x h40 cm

Poids Net : 68 kg



CT135 / CT128C : Plateau supérieur en verre clair trempé 10 mm

Céramiques AR / MA / SD / TI / SI :

Plateau supérieur en céramique argile / marbre mat / acier / titane / silver

## 🇬🇧 COFFEE TABLE

CT135 / CT128

Upper Top : Ceramic over glass thickness 3 + 6 mm

Lower Tops : 10 mm clear tempered glass

CT135 : Base and legs : Black lacquered steel (with built-in levellers)

CT128 : Base and legs : Chrome steel (with built-in levellers)

Dimension closed : 80 x 80 x H40 cm

Dimension open : 118 x 80 x H40 cm

Net Weight : 68 kgs

CT135 / CT128C : Upper top in 10 mm clear tempered glass

Ceramics AR / MA / SD / TI / SI :

Upper top in ceramic argile / matt marble / steel / titanium / silver

## 🇩🇪 COUCHTISCH

CT135 / CT128

Oberplatte: Keramik auf Glas Stärke 3 + 6 mm

Untere Platten: 10 mm starkes Temperglas

CT135: Gestell aus Stahl: schwarz lackiert (mit plastikkappe)

CT128: Gestell aus Stahl: Stahl verchromt (mit plastikkappe)

Abmessung geschlossen: 80 x 80 x H40 cm

Abmessung geöffnet: 118 x 80 x H40 cm

Nettogewicht: 68 kg

CT135 / CT128C: Oberplatte 10 mm starkes Temperglas klar

Keramiken AR / MA / SD / TI / SI:

Oberplatte in Keramik zementgrau / Marmoroptik matt / rostbraun / Titan / silver